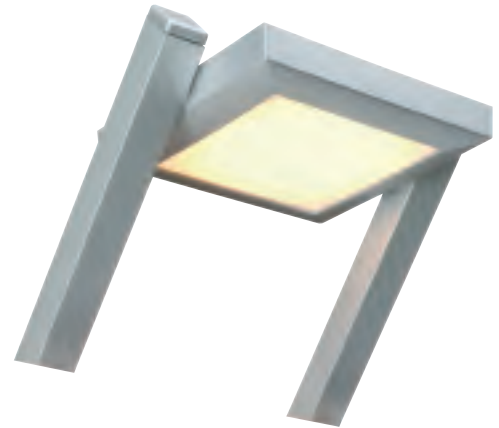


Big Top 1

Aufbauleuchte

Aufbauleuchte mit verstellbarem Leuchtenkopf

Spannung: 12V
Spannungs-Typ: AC
Leistung: 20 Watt
Leuchtmittel: Niederdruck Halogenlampe QT 9
Anschlussleitung: 300 mm mit AMP-Stecker

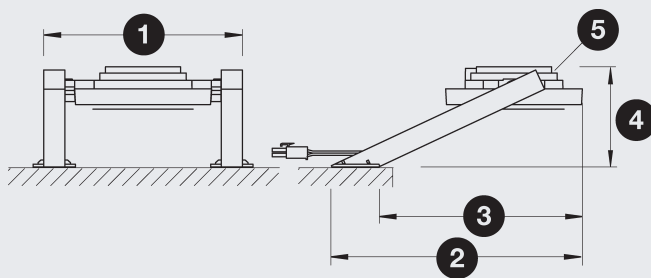


12V

12 Volt

 QT 9/20W

Aufbau - Rahmenbedingungen



- 1. **Breite:** 141 mm
- 2. **Länge:** 160 mm
- 3. **Ausladung:** 145 mm
- 4. **Höhe:** 71 mm
- 5. **Leuchtenkopf:** um 45° verstellbar



Industrieverpackung

Farbe/ Glas	Art-Nr.	VPE
titan, Glas matt	033824	50

Einzelverpackung

Farbe/ Glas	Art-Nr.	VPE
titan, Glas matt	704104	10