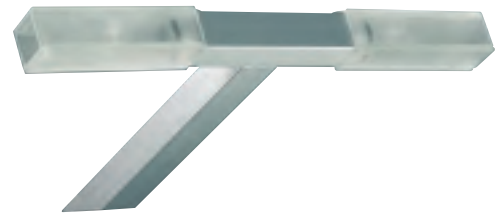


Kibo

Aufbauleuchte

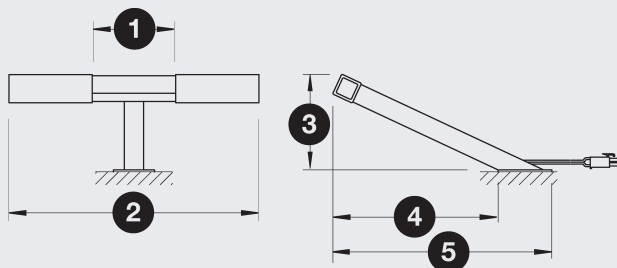
Spannung: 12V
Spannungs-Typ: AC
Leistung: 2 x 10 Watt
Leuchtmittel: Niederdruck Halogenlampe QT 9
Anschlussleitung: 150 mm mit AMP-Stecker



12V

12 Volt
QT 9/ 2x10W

Aufbau - Rahmenbedingungen



- | | |
|-------------------------|---|
| 1. Breite: | 65 mm |
| 2. Gesamtbreite: | 195 mm (ausgehend von der Verwendung der Glas-Quader) |
| 3. Höhe: | 74 mm |
| 4. Ausladung: | 129 mm |
| 5. Länge: | 171 mm |



Industrieverpackung

Farbe/ Glas	Art-Nr.	VPE
alu eloxiert, Glas-Quader matt	033578	50

Einzelverpackung

Farbe/ Glas	Art-Nr.	VPE
alu eloxiert, Glas-Quader matt	704117	10