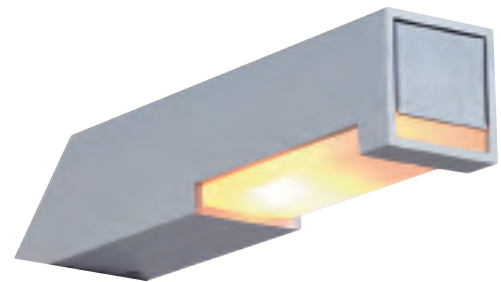


Mambo

Aufbauleuchte

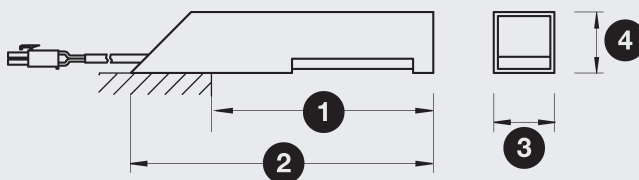
Spannung: 12V
Spannungs-Typ: AC
Leistung: 10 Watt
Leuchtmittel: Niederdruck Halogenlampe QT 9
Anschlussleitung: 2000 mm mit AMP-Stecker



12V

12 Volt
QT 9/10W

Aufbau - Rahmenbedingungen



- 1. Ausladung: 110 mm
- 2. Länge: 150 mm
- 3. Breite: 30 mm
- 4. Höhe: 30 mm



Industrieverpackung

Farbe/ Glas	Art-Nr.	VPE
titan, Glas matt	033035	50

Einzelverpackung

Farbe/ Glas	Art-Nr.	VPE
titan, Glas matt	704119	10